

Vorwerk Qualität

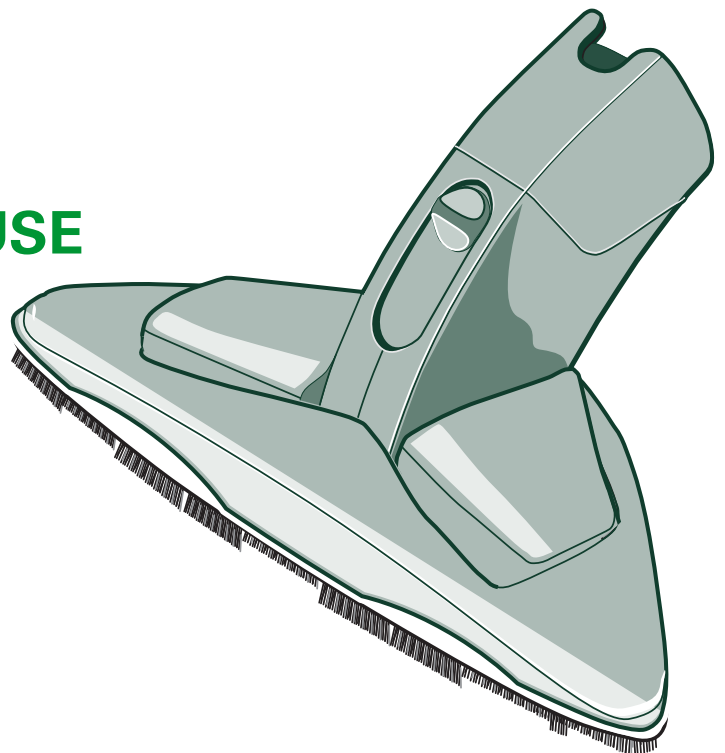
Achten Sie auf Qualität.

kobold FD14 Flexodüse

kobold

BEIBLATT ZUR KOBOLD FD14 FLEXODÜSE

ein Zubehör
zu Ihrem Kobold Staubsauger



KOBOLD FD14 FLEXODÜSE

Herzlichen Glückwunsch zum Kauf Ihrer Kobold FD14 Flexodüse. Ihre Flexodüse Kobold FD14 ist ein multifunktionales Zubehörteil, das auf den verschiedensten Oberflächen verwendet werden kann.

- Beachten Sie für die sichere Verwendung Ihrer Flexodüse die Gebrauchsanleitung Ihres Kobold Staubsaugers.



Verwenden Sie die Kobold FD14 Flexodüse nur in Verbindung mit Ihrem Kobold Staubsauger!

Sie können die Flexodüse für vielfältige Bereiche und Oberflächen anpassen:

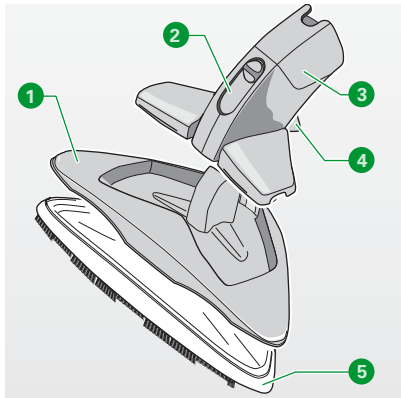


Bild 1 Flexodüse komplett

Legende	
1	Flächenaufsatz
2	Schieber
3	Oberteil der Flexodüse
4	Entriegelungshebel
5	Bürstenaufsatz

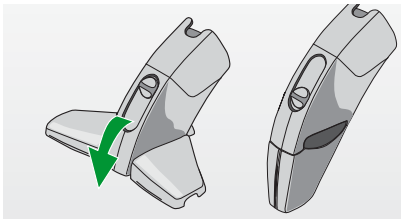


Bild 2 Flexodüse einklappen

Einstellung der Düse	zum Saugen von	Anpassung
Flexodüse komplett	- Möbelflächen - Treppen - Wänden, Türen	
Flexodüse Oberteil	- Polstern, Stoffen, Autositzen	<ul style="list-style-type: none"> • Drücken Sie den Entriegelungshebel 4 an der Rückseite des Aufsatzes nach unten. • Schieben Sie das Oberteil 3 der Flexodüse nach oben heraus.
Flexodüse eingeklappt	- Fugen, Ecken - Polsterzwischenräumen	<ul style="list-style-type: none"> • Schieben Sie den Schieber 2 nach unten, sodass die Flügel der Düse einklappen.
Flächenaufsatz ohne Bürstenaufsatz	- Wandteppichen, Stofftapeten	<ul style="list-style-type: none"> • Entfernen Sie den Bürstenaufsatz 5, indem Sie die Lasche an der Rückseite des Aufsatzes nach oben drücken und den weißen Bürstenaufsatz mit einem Ruck abnehmen.

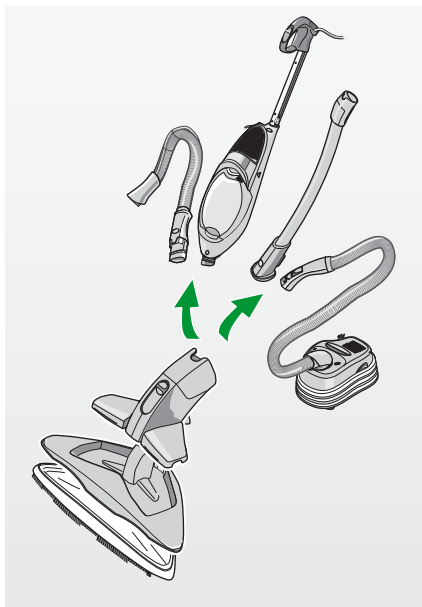


Bild 3 Flexodüse Kobold FD14, Kobold Staubsauger mit Elektroaugschläuchen und Elektroaugrohr

- Die Flexodüse können Sie an den Kobold ESS 140/265 Elektroaugschläuch Ihres Kobold Handstaubsaugers oder Kobold Bodenstaubsaugers ansetzen.

Im Bild 3 werden die neuesten Produkte unserer Produktpalette gezeigt. Sie können die Flexodüse aber auch problemlos mit älteren Kobold Staubsaugermodellen benutzen.